

PDUI-RMSP

Contribuição ao Caderno Preliminar de Propostas

Audiência Sub-Região: SUDOESTE

Município: ITAPECERICA DA SERRA, 7/10/2017

Nome: **PREFEITURAS DE EMBU GUAÇU e ITAPECERICA DA SERRA**
Cidade: Embu Guaçu **E CAMARAS DE VEREADORES IDEM**
Sub-região: SUDOESTE

Assinale o item relacionado à sua contribuição (apenas uma opção):

Princípios Diretrizes Governança Metropolitana e Sistema de Fundos Interfederativos

Ordenamento Territorial:

1.1 Macrozoneamento Metropolitano 1.2 Estratégias para a Ação Metropolitana
 1.3 Áreas Estratégicas de Intervenção Metropolitana

Propostas Estruturadas:

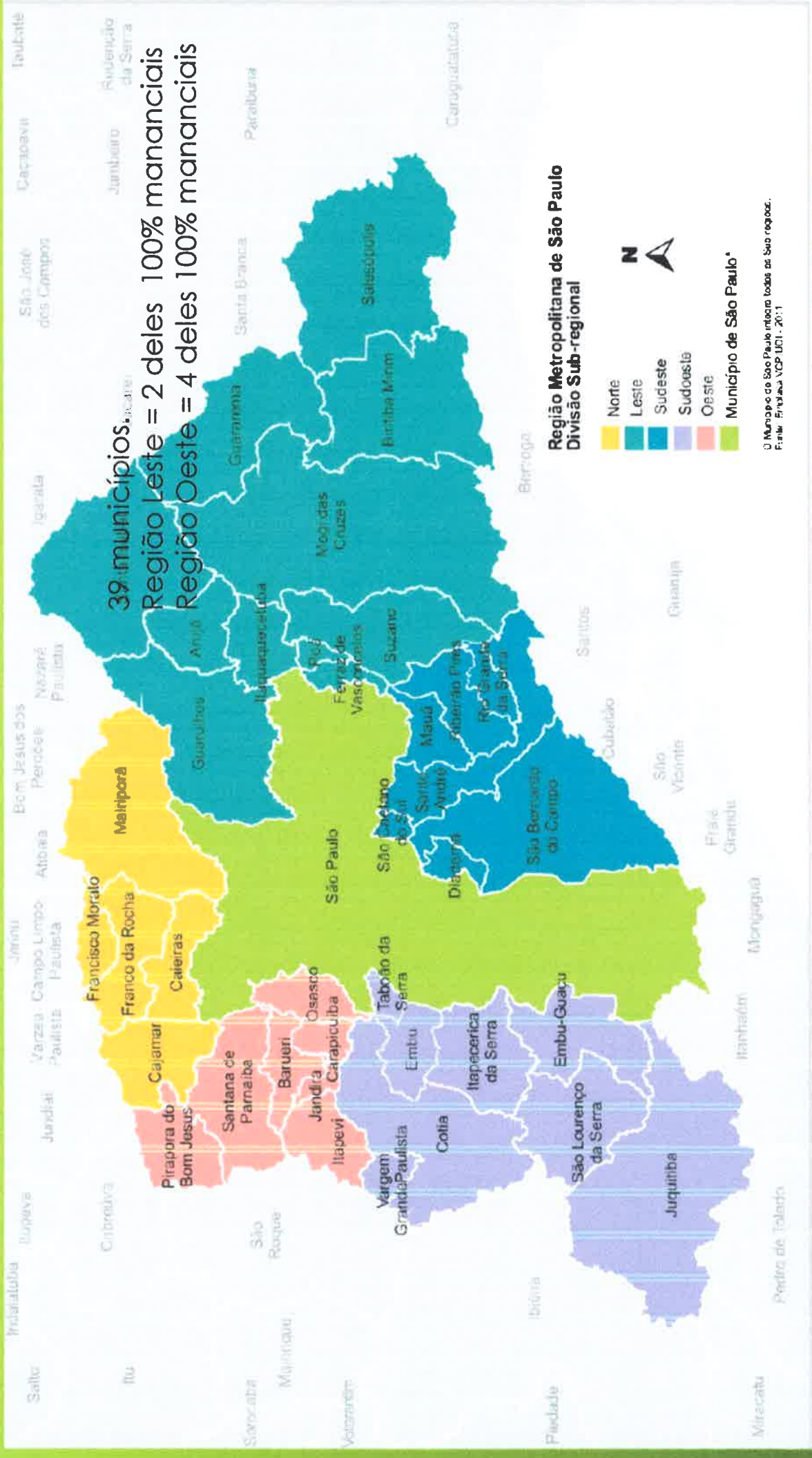
A: Desenvolvimento Econômico, Social e Territorial B: Habitação e Vulnerabilidade Social
 C: Meio Ambiente, Saneamento e Recursos Hídricos D: Mobilidade, Transporte e Logística
 E: Temas Relevantes

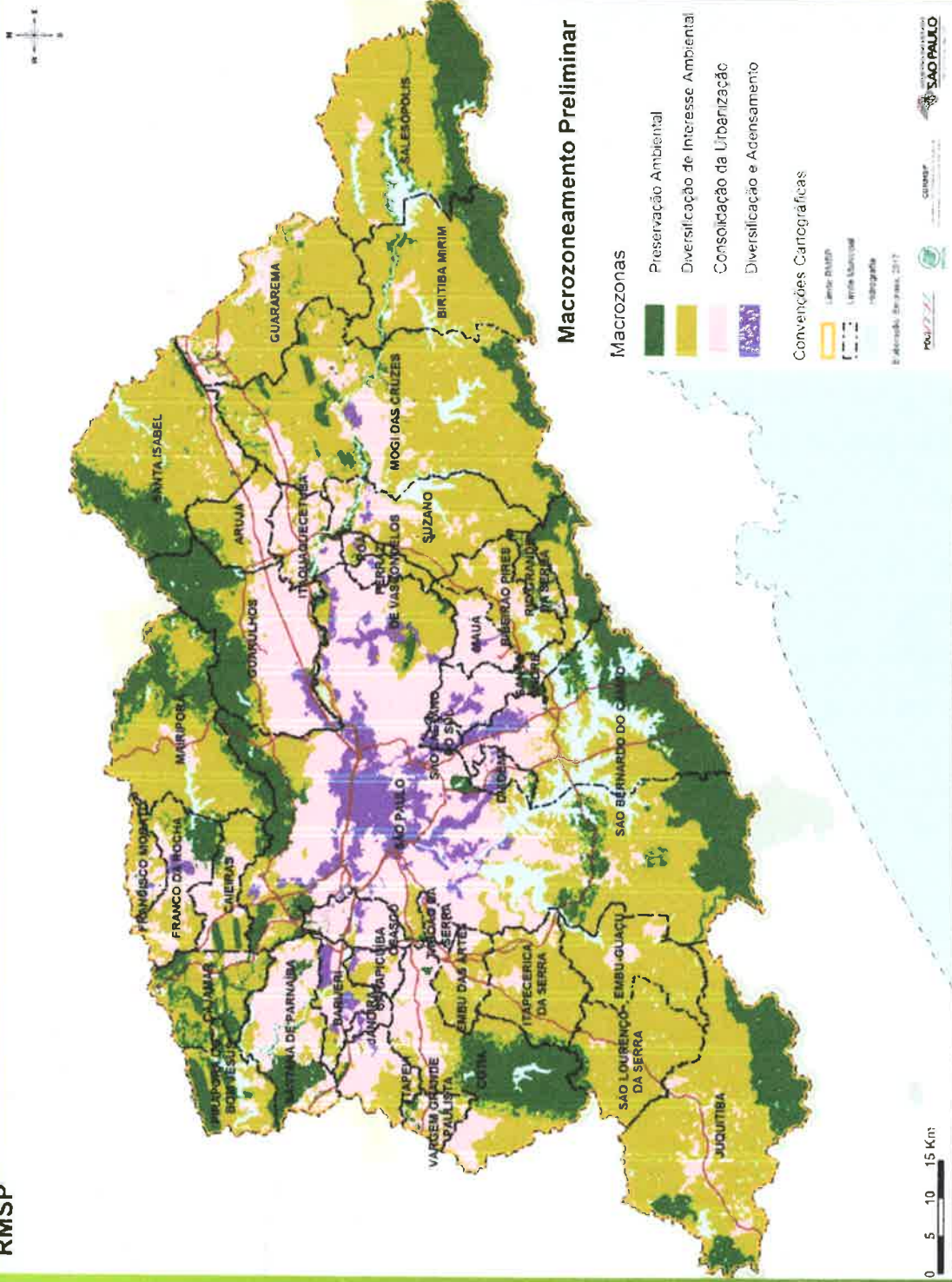
Contribuição:

Inclusão de alça de acesso ao Rodoanel metropolitano na ligação com a Rodovia José Simão de Louro Junior SP 214, viabilizando a mobilidade do município de Embu Guaçu e mitigando os congestionamentos nos municípios de Itapeçerica da Serra e SP.

Embu Guaçu não tem eixo de desenvolvimento pra seu projeto de Turismo, projetos de mineração com responsabilidade ambiental, escoamento da produção local e/ou serviços. Sem a mesma oportunidade que os demais municípios sem restrições ambientais, dificilmente conseguiremos, os produtores de água, manter nossas condições naturais. Solicitamos, portanto, como num sistema de cotas sociais, a incursão no eixo de desenvolvimento metropolitano.

IMAGENS ANEXAS





Macrozoneamento Preliminar

EIXOS

de desenvolvimento na
RMSP - rodovias.
Notar a ausência
completa em Embu
Guaçu

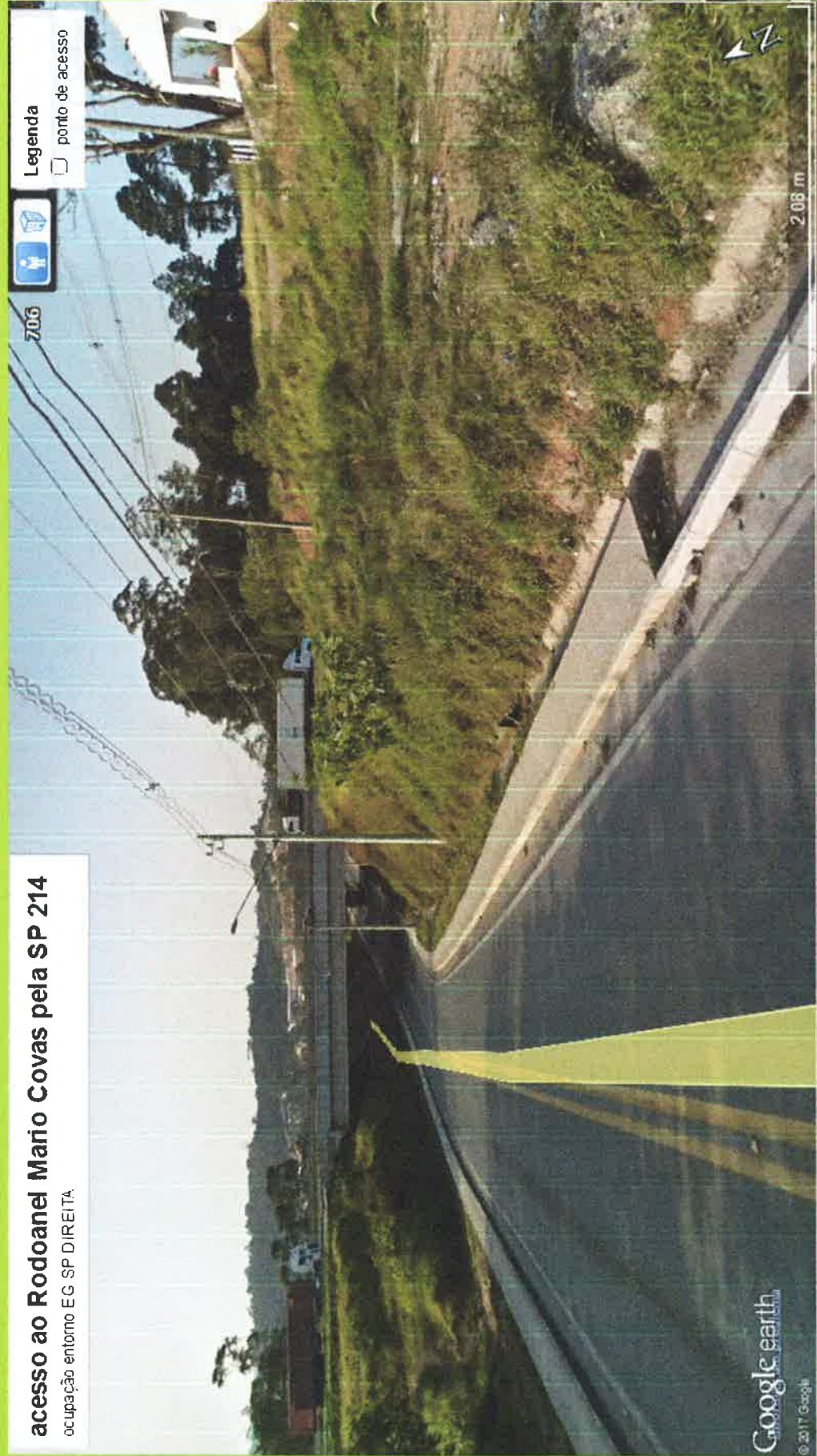
Acesso ao Rodoanel pela SP 214



Legenda

□ ponto de acesso

acesso ao Rodoanel Mario Covas pela SP 214
ocupação entorno EG SP DIREITA



acesso ao Rodoanel Mário Covas pela SP 214

ocupação entorno EG SP ESQUERDA





sentido SP para EG

Google earth

© 2017 Google

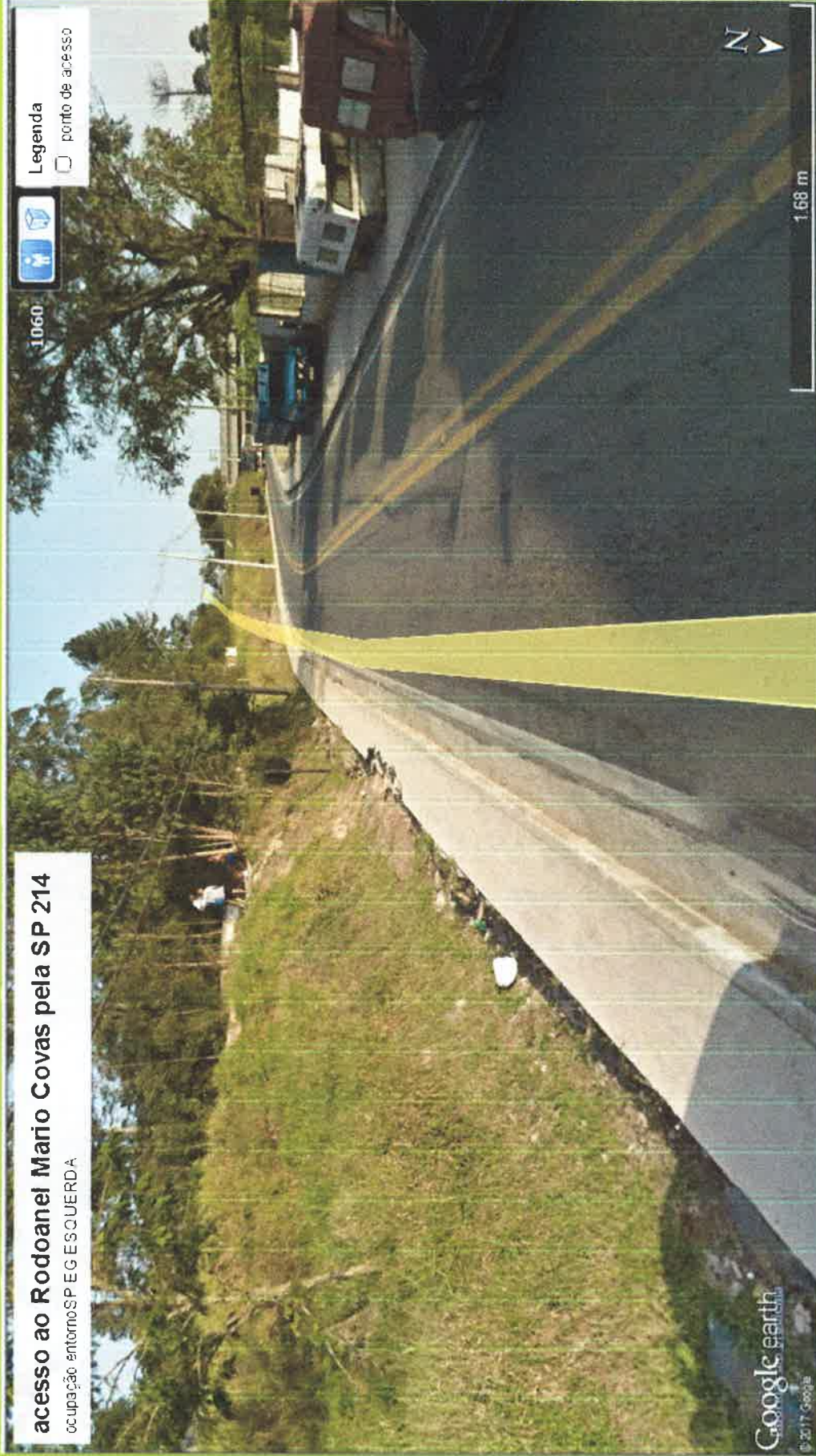
Data das imagens: 6/2011 23 K 317670.20 m E 7371696.72 m S elev 770 m altitude do ponto de visão 769 m

1 m

Informações

Guia de turismo

acesso ao Rodoanel Mario Covas pela SP 214
ocupação entorno SP EG ESQUERDA



Legenda

ponto de acesso



1060

Google earth
© 2017 Google

1.68 m





Análise Ambiental Prévia

APPs (Código Florestal), Lei 12.222/06 (Guarapiranga) e Áreas de Risco.

Fontes: Prefeitura Municipal de Embu-Guaçu, SMA-SP, Seminário Guarapiranga

Não haverá intervenção em área ambientalmente protegida.

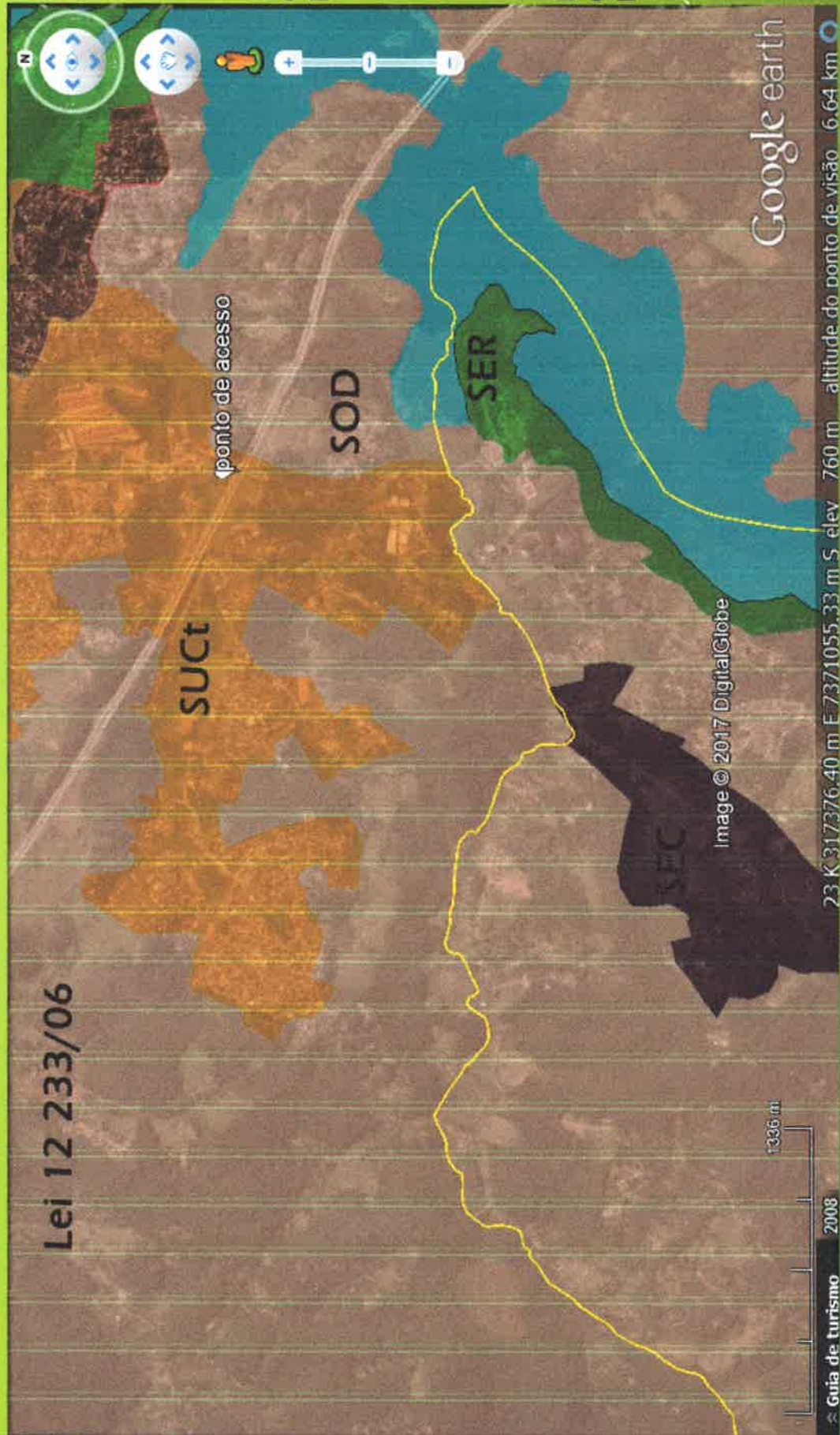
O adensamento será evitado com fiscalização e seguindo os parâmetros urbanísticos da Lei Estadual 12 233/06.

As macrozonas de uso incidentes no entorno são a Subárea de Urbanização

Controlada - SUCt e Subárea de

Ocupação Diferenciada - SOD, com lote mínimo de 250m² e 1500m², respectivamente.

Lei 12 233/06



SUCt

Lote mínimo = 250m²
Coef.aprov.máx. = 1
Ind.imperm.máx. = 0,8

SOD

Lote mínimo = 1.500m²
Coef.aprov.máx. = 0,3
Ind.imperm.máx. = 0,4

Google earth

Image © 2017 DigitalGlobe

23 K 317376.40 m E 7371055.33 m S elev 760 m altitude do ponto de visão 6.64 km

Guia de turismo 2008

1336 m