

## Contribuição ao Caderno Preliminar de Propostas

**Audiência Sub-Região:Leste**

**Município : Santa Isabel/SP**

Nome: **Fábia da Silva Porto Rossetti – Prefeita Municipal de Santa Isabel**

Cidade: **Santa Isabel** Sub-região: **Leste**

Assinale o item relacionado à sua contribuição (apenas uma opção):

( ) Princípios ( **X** ) Diretrizes ( ) Governança Metropolitana e Sistema de Fundos Interfederativos

Ordenamento Territorial:

( **X** ) 1.1 Macrozoneamento Metropolitano ( ) 1.2 Estratégias para a Ação Metropolitana

( ) 1.3 Áreas Estratégicas de Intervenção Metropolitana

Propostas Estruturadas :

( **X** ) A: Desenvolvimento Econômico, Social e Territorial ( ) B: Habitação e Vulnerabilidade Social

( ) C: Meio Ambiente, Saneamento e Recursos Hídricos ( ) D: Mobilidade, Transporte e Logística

( ) E: Temas Relevantes

Contribuição:

Vimos por meio deste, solicitar a adequação do mapa do PDUI – Macrozoneamento Preliminar, ao Mapa 32A - Macrozoneamento do Município de Santa Isabel, aprovado conforme Lei Complementar nº 184 de 29 de março de 2016.

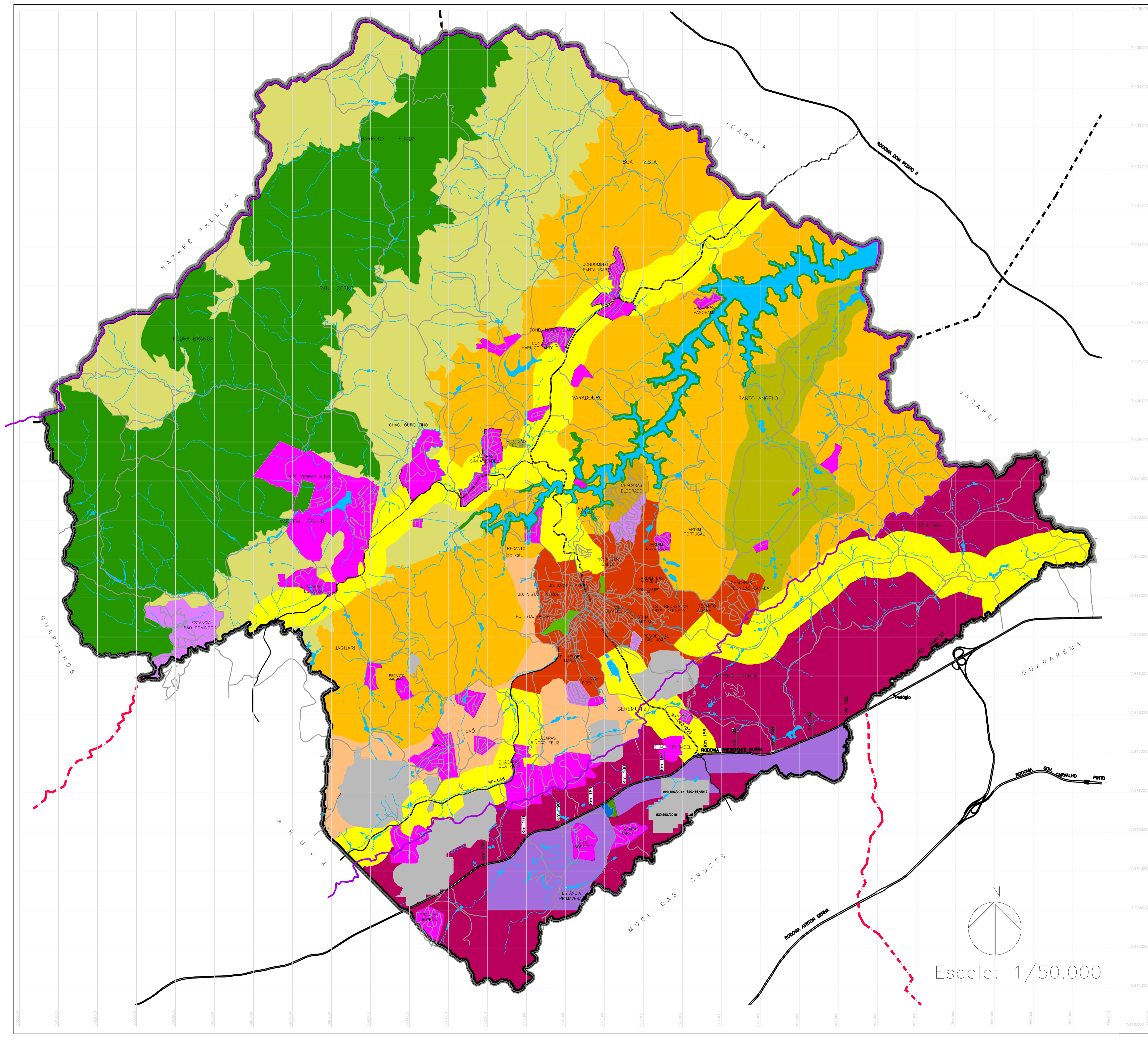
Salientamos que a porção do município que se encontra fora da Área de Proteção aos Mananciais é ZUPI e ZUD e é a área onde exatamente se dará o desenvolvimento industrial do município, sendo assim não concordamos com a contenção da urbanização proposta pela Emplasa e nem da Preservação Ambiental.

A contenção da urbanização deverá ficar nas Áreas de Proteção dos Mananciais onde não se encontra a consolidação urbana.;

A área de Preservação Ambiental proposta pela Emplasa foi retirada na revisão do Plano Diretor em 2016 – e manteve –se como ZUD e deverá também ser alterado pela Emplasa.

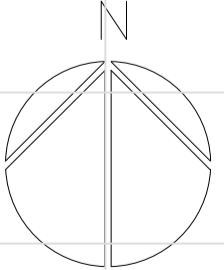
PORTANTO EXIGIMOS A ADEQUAÇÃO DO MACROZONEAMENTO PRELIMINAR PROPOSTA PELA EMLPASA PARA COM O NOSSO PLANO DIRETOR QUE SE ENCONTRA EM ANEXO A ESTE DOCUMENTO.

**Fábia da Silva Porto Rossetti**  
**PREFEITA MUNICIPAL**  
**29-09-2017**



- ### Legenda
- Macrozona de Restrição à Ocupação**
- Área de Proteção Ambiental Parque de Itaberaba
  - Área de Proteção Ambiental Represa Jaguarí
  - Área de Proteção Ambiental e Paisagística Cachoeira
- Macrozona de Ocupação Dirigida**
- Qualificação e Adensamento Urbano
  - Urbanização Controlada
  - Área de Proteção Ambiental e Paisagística do Entorno do Parque Estadual de Itaberaba
  - Desenvolvimento Rural e Apoio ao Turismo
  - Setor Especial de Mineração
- Macrozona de Recuperação Ambiental**
- Subárea de Recuperação Ambiental 1
  - Subárea de Recuperação Ambiental 2
- Macrozona de Desenvolvimento Econômico**
- Zona de Uso Predominantemente Industrial
  - Zona de Uso Diversificado
  - Setor Especial de Mineração
- Zonas Especiais**
- Zona Especial Corredor Desenvolvimento Estratégico
  - Zona Especial de Proteção Ambiental - ZEPAM
  - Zona Especial de Interesse Social 1 - ZEIS 1
  - Zona Especial de Interesse Social 2 - ZEIS 2
  - Urbanização Diferenciada
- Convenções Cartográficas**
- Rodovias/Ruas/Estradas
  - Rios/Córregos
  - Lago/Lagoa/Represa
  - Limite de Município

 <b>PREFEITURA MUNICIPAL DE SANTA ISABEL</b> Padre Gabriel Gonzaga Bina Prefeito Municipal	
<b>MACROZONEAMENTO</b>	
REVISÃO DO PLANO DIRETOR DE DESENVOLVIMENTO ESTRATÉGICO	ANEXO UNICO DEL.02/2016 COMUCIDADE
Escala: 1:50.000	Data: Junho.2016
Revisado e Aprovado por:	Desenho: Arq.Sandra Y Igarasi Barbosa
Núcleo Gestor e Conselho Consultivo DECRETO Nº 5.119, DE 23 DE FEVEREIRO DE 2015	Folha: <span style="font-size: 2em;">32A</span>

  
 Escala: 1/50.000