



PDUI-RMSP

Contribuição ao Caderno Preliminar de Propostas

Audiência Sub-Região: SUDOESTE

Município: EMBU GUAÇU

Nome: Prefeitura de Embu Guaçu e Câmara de Vereadores de Embu Guaçu

Cidade: Embu Guaçu

Sub-região: SUDOESTE

Assinale o item relacionado à sua contribuição (apenas uma opção):

Princípios Diretrizes Governança Metropolitana e Sistema de Fundos Interfederativos

Ordenamento Territorial:

1.1 Macrozoneamento Metropolitano 1.2 Estratégias para a Ação Metropolitana

1.3 Áreas Estratégicas de Intervenção Metropolitana

Propostas Estruturadas:

A: Desenvolvimento Econômico, Social e Territorial B: Habitação e Vulnerabilidade Social

C: Meio Ambiente, Saneamento e Recursos Hídricos D: Mobilidade, Transporte e Logística

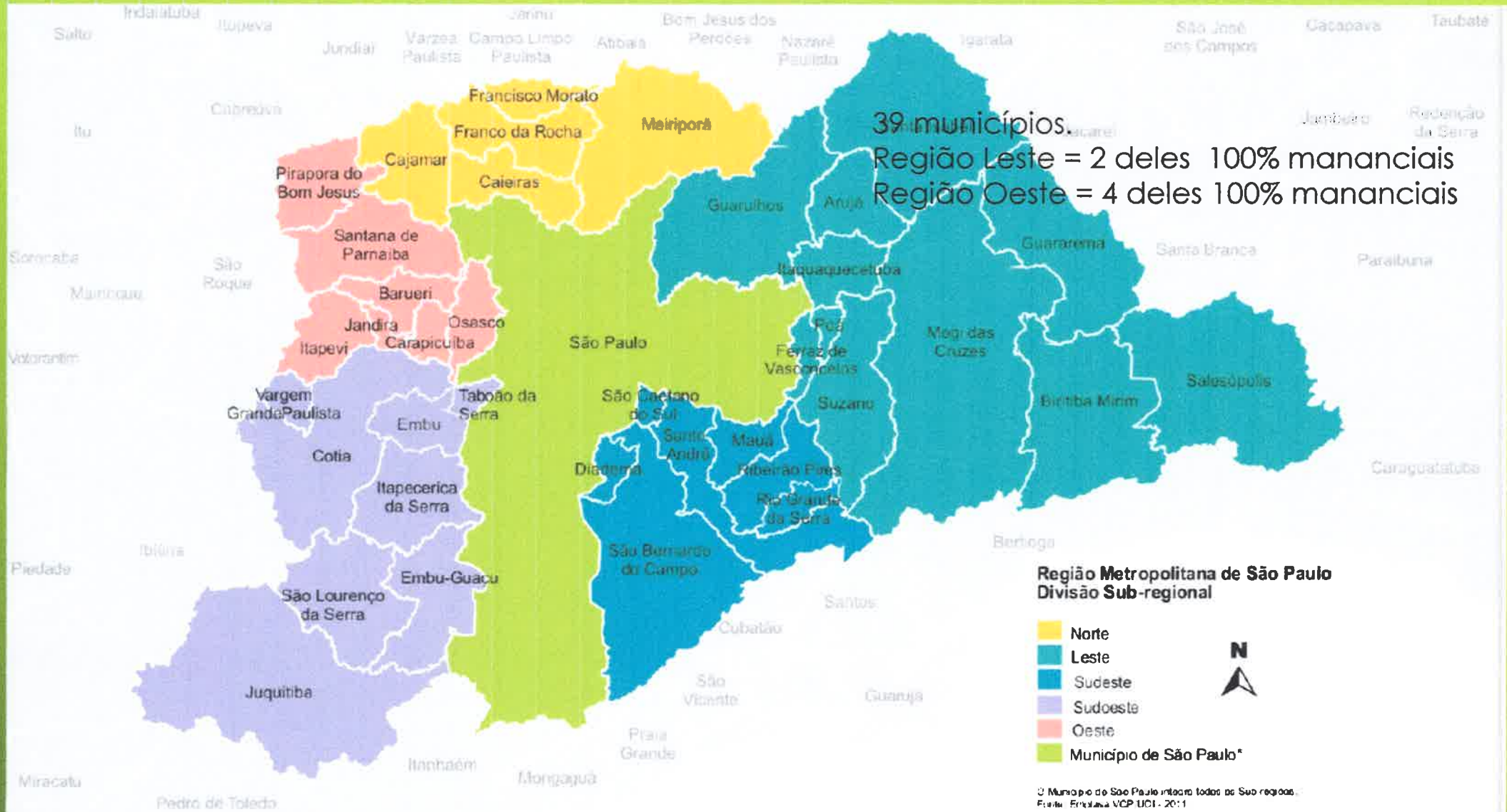
E: Temas Relevantes

Contribuição:

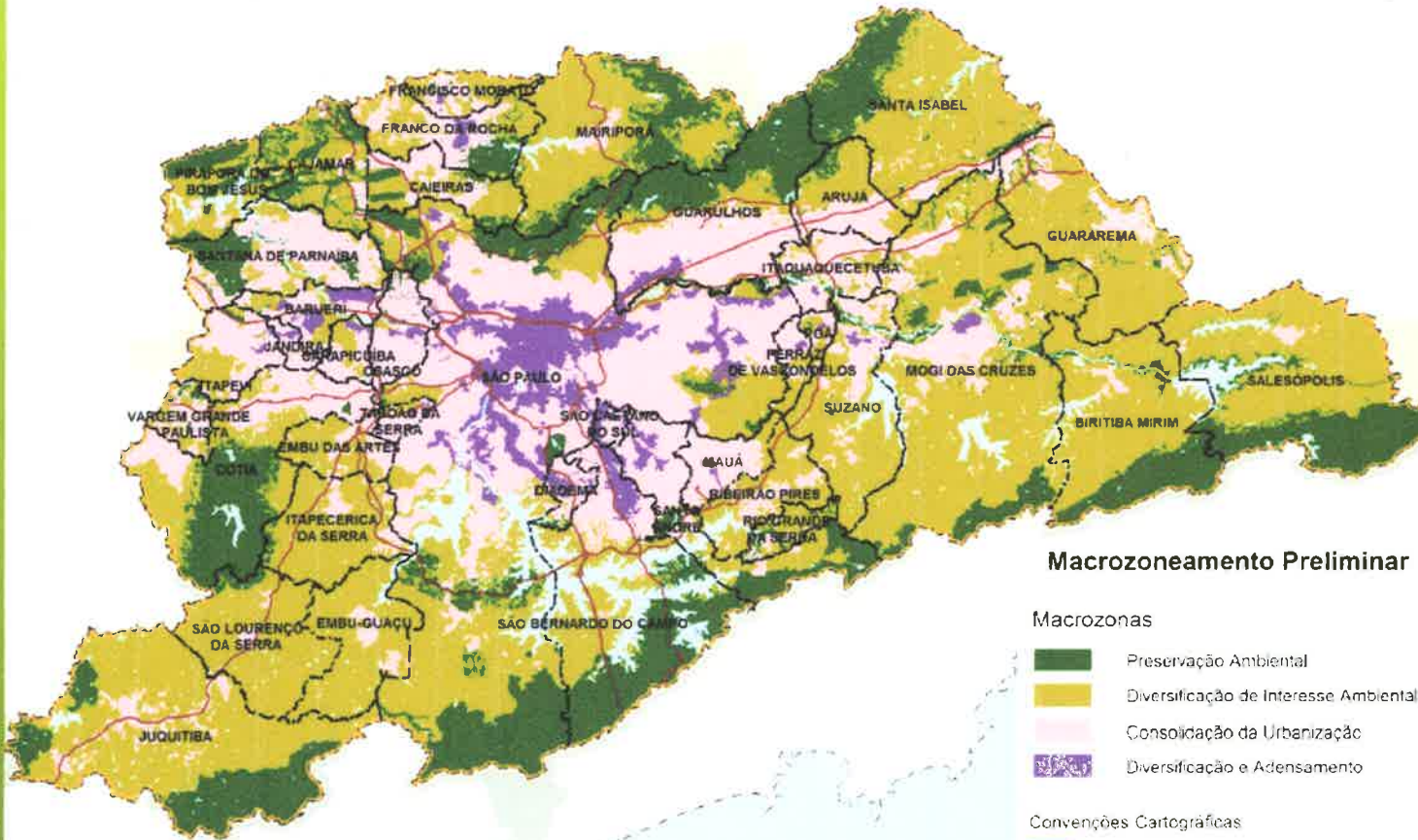
Inclusão de alça de acesso ao Rodoanel metropolitano na ligação com a Rodovia José Simão de Louro Junior SP 214, viabilizando a mobilidade do município de Embu Guaçu e mitigando os congestionamentos nos municípios de Itapeperica da Serra e SP.

Embu Guaçu não tem eixo de desenvolvimento pra seu projeto de Turismo, projetos de mineração com responsabilidade ambiental, escoamento da produção local e/ou serviços. Sem a mesma oportunidade que os demais municípios sem restrições ambientais, dificilmente conseguiremos, os produtores de água, manter nossas condições naturais. Solicitamos, portanto, como num sistema de cotas sociais, a incursão no eixo de desenvolvimento metropolitano.

IMAGENS ANEXAS



RMSP



Macrozoneamento Preliminar

Macrozonas

- Preservação Ambiental
- Diversificação de Interesse Ambiental
- Consolidação da Urbanização
- Diversificação e Adensamento

Convenções Cartográficas

- Limite RMSP
- Limite Municipal
- Hidrografia

Elaborado: Emema, 2017.



0 5 10 15 Km

EIXOS
de desenvolvimento na
RMSP - rodovias.
Notar a ausência
completa em Embu
Guaçu



EIXOS de desenvolvimento na RMSP - rodovias. Notar a ausência completa em Embu Guaçu

Acesso ao Rodoanel pela SP 214

Legenda
□ ponto de acesso



Google earth
Image © 2017 DigitalGlobe

Limite de Embu Guaçu

SP 214

SP 021

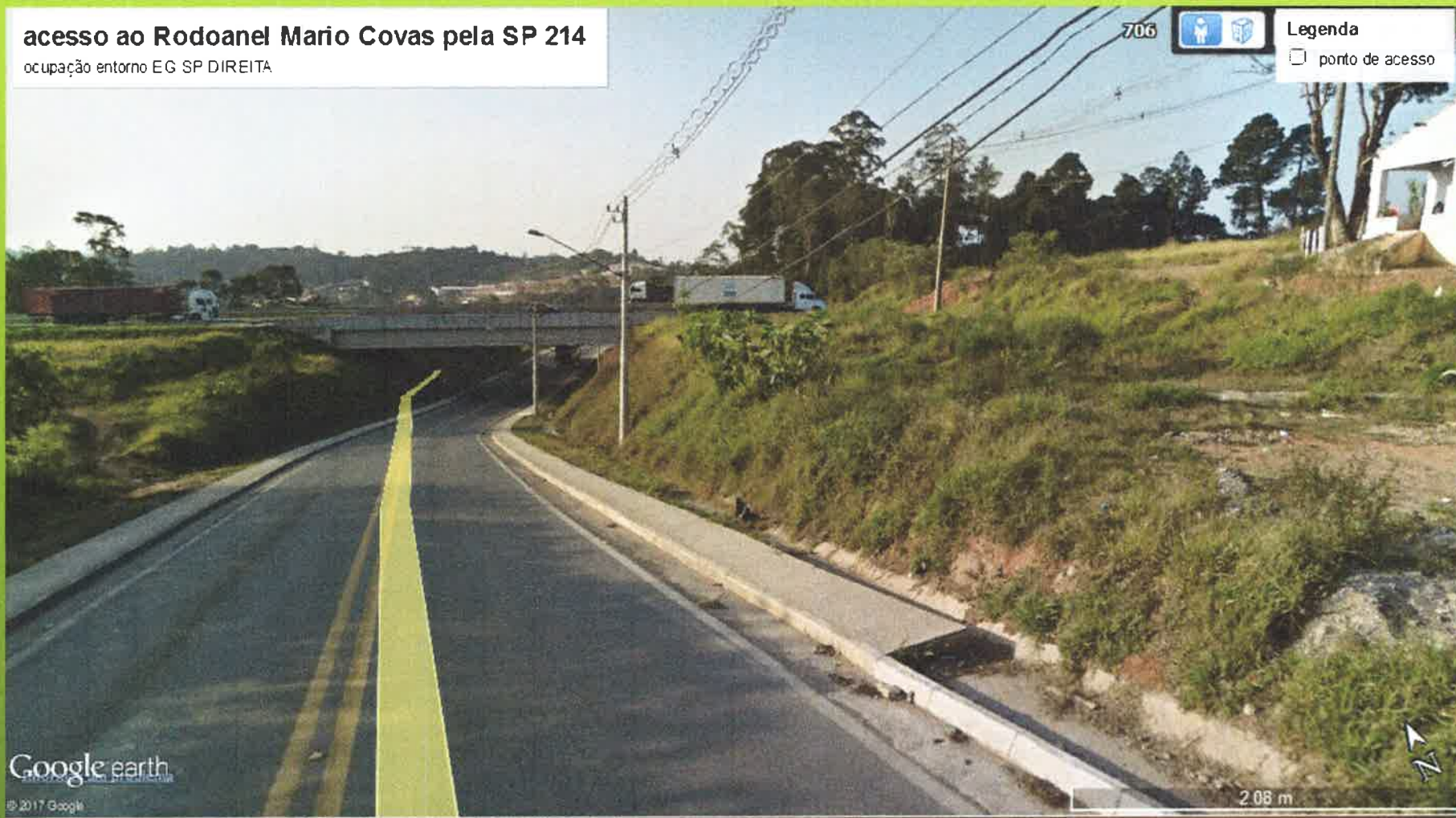
ponto de acesso

1 km

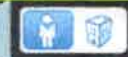
N

acesso ao Rodoanel Mario Covas pela SP 214

ocupação entorno EG SP DIREITA



706



Legenda

ponto de acesso

Google earth

© 2017 Google

2.08 m

acesso ao Rodoanel Mario Covas pela SP 214

ocupação entorno EG SP ESQUERDA

703



Legenda

ponto de acesso



Google earth

2.03 m



sentido SP para EG

Google earth

[Informar um problema](#)

1 m

© 2017 Google

[Guia de turismo](#)

Data das imagens: 6/2011 23 K 317670.20 m E 7371696.72 m S elev 770 m altitude do ponto de visão 769 m

acesso ao Rodoanel Mario Covas pela SP 214

ocupação entorno SP E ESQUERDA

1060



Legenda

ponto de acesso



Google earth
© 2017 Google

1.68 m





Análise Ambiental Prévia

APPs (Código Florestal), Lei 12.222/06 (Guarapiranga) e Áreas de Risco.

Fontes: Prefeitura Municipal de Embu-Guaçu, SMA-SP, Seminário Guarapiranga

Não haverá intervenção em área ambientalmente protegida. O adensamento será evitado com fiscalização e seguindo os parâmetros urbanísticos da Lei Estadual 12 233/06. As macrozonas de uso incidentes no entorno são a Subárea de Urbanização Controlada - SUCt e Subárea de Ocupação Diferenciada - SOD, com lote mínimo de 250m² e 1500m², respectivamente.