

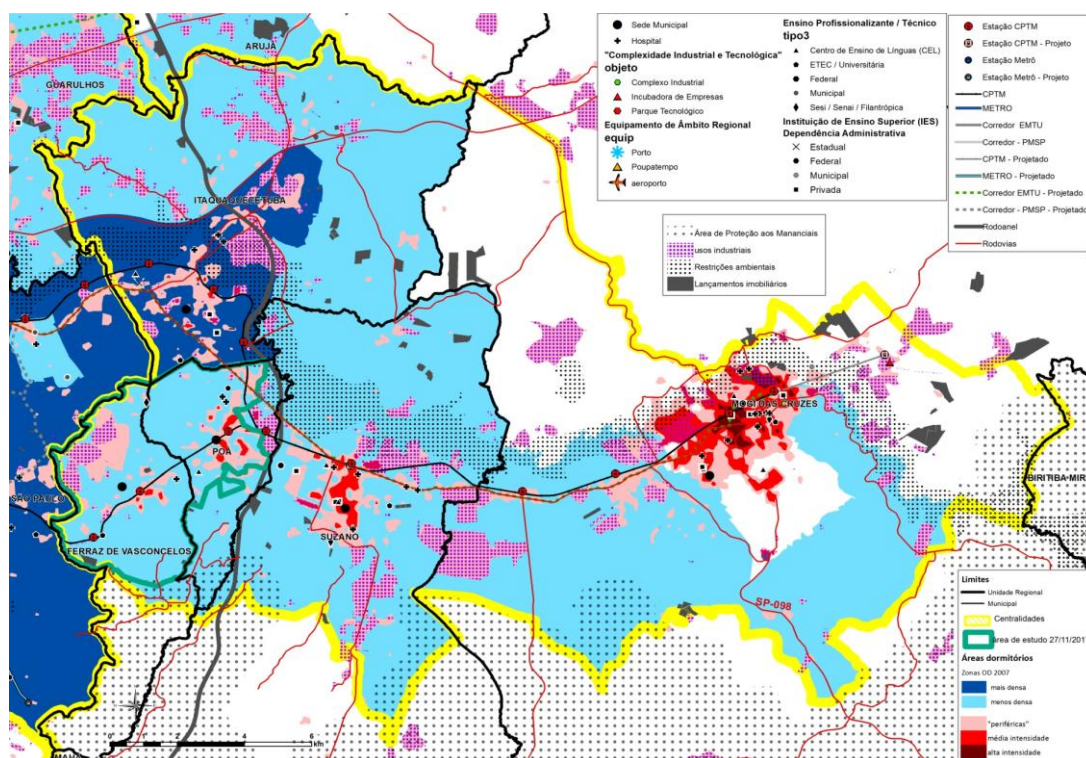
Reunião do Grupo de Trabalho de Instrumentos Subgrupo – Rede de Centralidades

Data: 05/12/17

Participantes: consultar lista de presença

Aspectos discutidos durante a reunião:

- 1) Como a reunião contou também com a presença de representantes dos municípios envolvidos com a centralidade sugerida para a região denominada Leste 2, foi inicialmente apresentado o trabalho até então feito pelo GT.
- 2) Analisou-se o perímetro proposto pelo GT - marcado em verde no mapa abaixo.



- 3) Foi discutido o fortalecimento do eixo entre Ferraz de Vasconcelos e Mogi das Cruzes e não de uma centralidade exclusivamente em Ferraz e Poá, que estão muito próximos de São Paulo e não as demandas por emprego do restante dos municípios da sub-região Leste.
- 4) Com a área ampliada e o fortalecimento desse eixo até Mogi, esse município de poderia suprir parte da demanda por serviços desses municípios, diminuindo a polarização da capital.
- 5) Essa questão ficou como sugestão para discussão em uma próxima reunião com todos os municípios da Leste.

- 6) Apresentação do trabalho até então realizado para municípios presentes que representam a Região Leste (Suzano, Ferraz de Vasconcelos e Mogi das Cruzes).
- 7) Inicialmente, foi apresentada uma área que cobria parte a região de Ferraz de Vasconcelos e parte de Poá. Então, foi apontado por Ferraz que a área considerada em seu município não comportaria uma centralidade metropolitana devido a sua atual característica do uso do solo, onde, embora haja uma área industrial, há também grandes porções de ocupações irregulares que impossibilitaria o adensamento urbano.
- 8) Necessidade de especial atenção ao PDPA e à alça do Rodoanel em área de preservação ambiental previsto pelo Governo do Estado.

Encaminhamentos:

- Repensar a área proposta e analisar a possibilidade de criar um eixo entre Ferraz de Vasconcelos e Mogi das Cruzes.
- Agendar nova reunião com a região Leste 2 convidando representantes de todos os municípios da sub-região Leste para terminar as análises da área.
- GT Instrumentos de Gestão, Implementação e Acompanhamento do PDUI
- Ferraz não tem mais área a ocupar. Viário estreito.
- Ferraz tem 40% de seu território em APM e cerca de 15% desse território já está ocupado. E é justamente na área próxima a essa alça do rodoanel.
- Alça do rodoanel no sul do município de Ferraz de Vasconcelos, em área de Mananciais.
- Proposta de centro de logística nas proximidades da alça do rodoanel. (polo)
- Devem ser observados/consultados:
- PDPA – ocupação em áreas de mananciais
- Possibilidade de formar uma centralidade na Fazenda Albor