

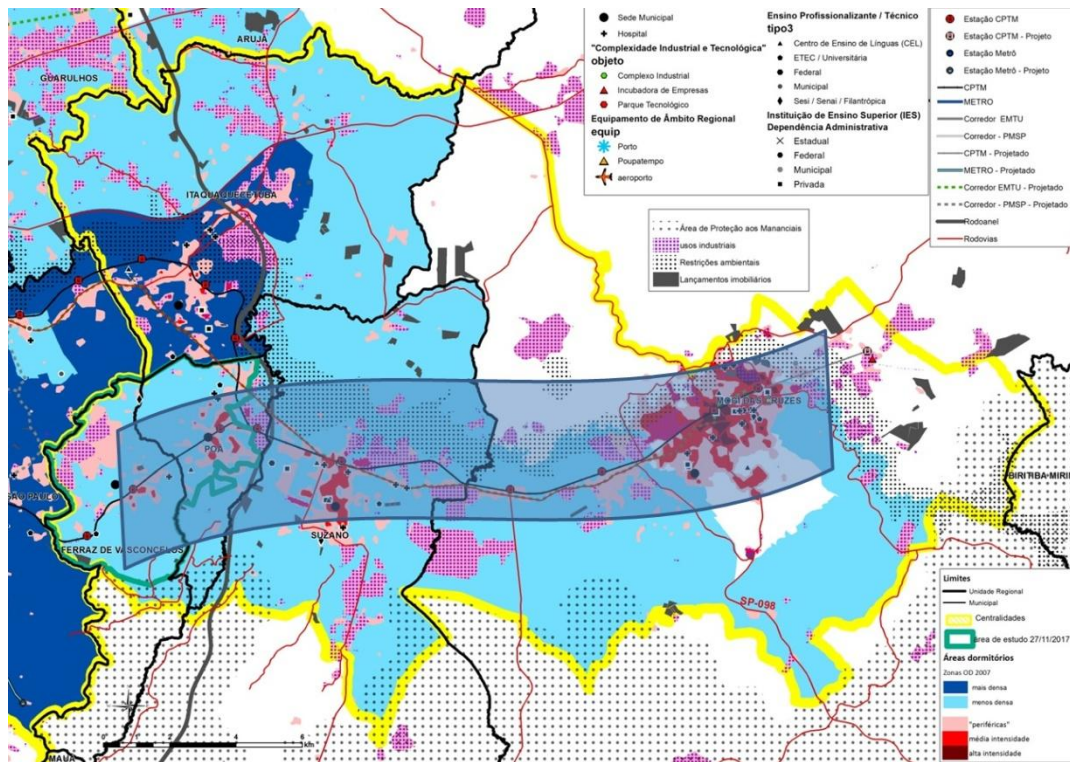
## Reunião do Grupo de Trabalho de Instrumentos Subgrupo – Rede de Centralidades

Data: 12/12/17

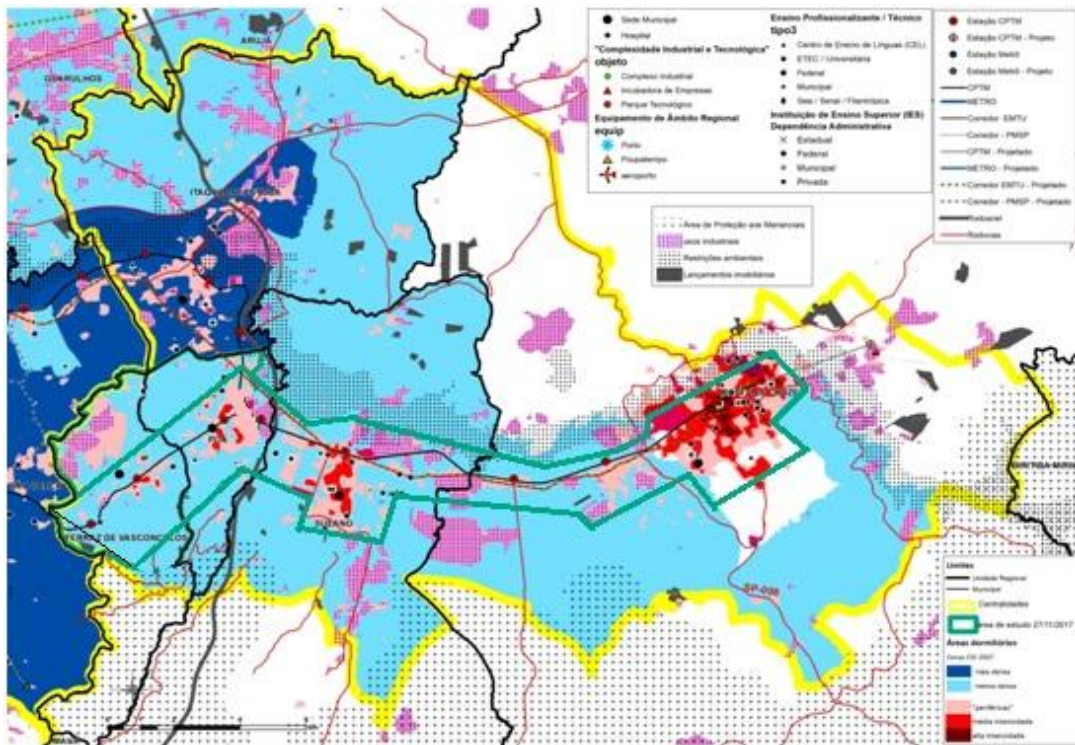
Participantes: consultar lista de presença

Aspectos discutidos durante a reunião:

- 1) Como a reunião contou também com a presença de representantes dos municípios sub-região Leste, foi inicialmente apresentado o trabalho até então feito pelo GT.
- 2) Eugênio inicia com a apresentação do trabalho e Zé Renato apresenta a proposta do novo perímetro. Apresentada abaixo de forma esquemática:



- 3) Foi discutida essa nova área que foi ampliada para incluir todo o eixo entre Ferraz de Vasconcelos e Mogi das Cruzes
- 4) Necessidade de especial atenção ao PDPA e localizada da futura à alça do Rodoanel em área de preservação ambiental previsto pelo Governo do Estado.
- 5) Na face norte o limite da centralidade deve ser a APA Tietê e na sul o manancial
- 6) Após a discussão o mapa pensado da centralidade sugerida para a região denominada Leste 2 ficou próximo da imagem a seguir:



#### Encaminhamentos:

- Estudar a possibilidade de uma outra área para centralidade sugerida que atenda as zonas residenciais dos municípios situados a parte norte desta sub-região entre Guarulhos e Arujá - onde está previsto o projeto da 'Fazenda Albor'.
- Finalizar o perímetro da centralidade sugerida
- Tentar a participação da EMTU para fazer a avaliação das alternativas em discussão e a adequada articulação das entre as centralidades sugeridas com o conjunto de centralidades já consolidadas, harmonizando as demandas de modo bem distribuído.